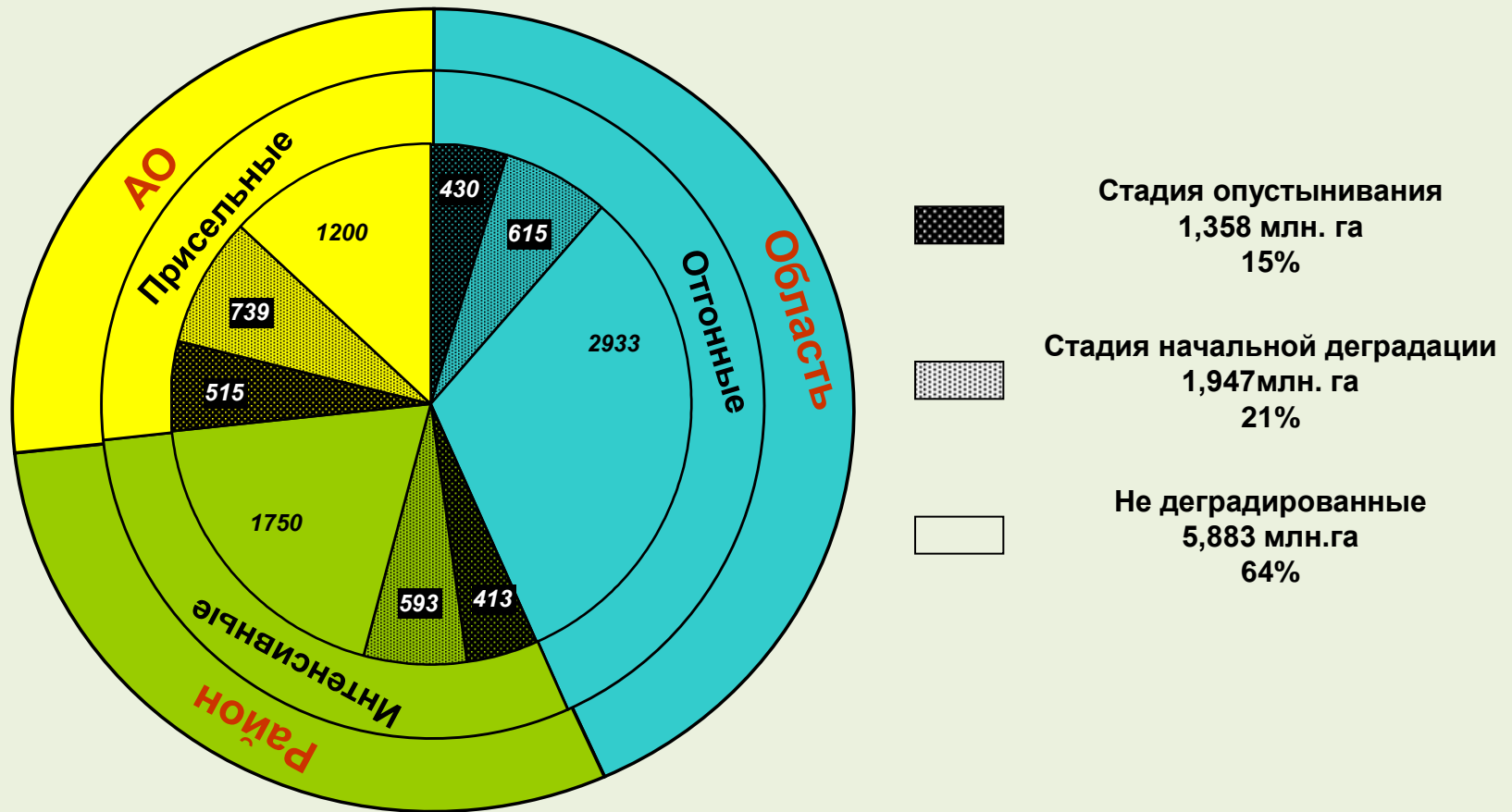




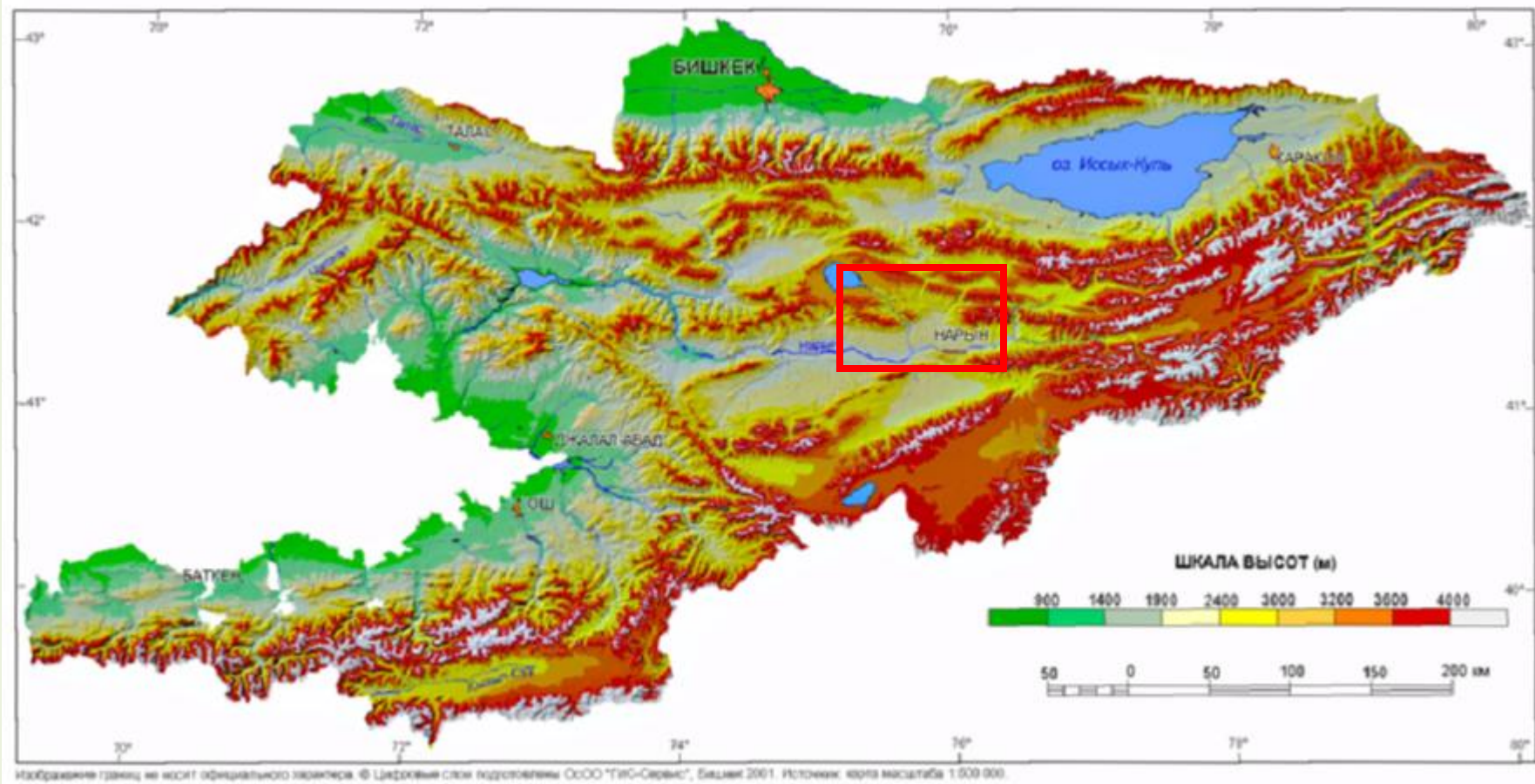
Устойчивое Управление Пастбищами в водосборах рек Жергетал и Оттук 2008-2010

Площади пастбищ КР и степень их деградации (в тыс. га) По данным КыргызГИПРОЗЕМа

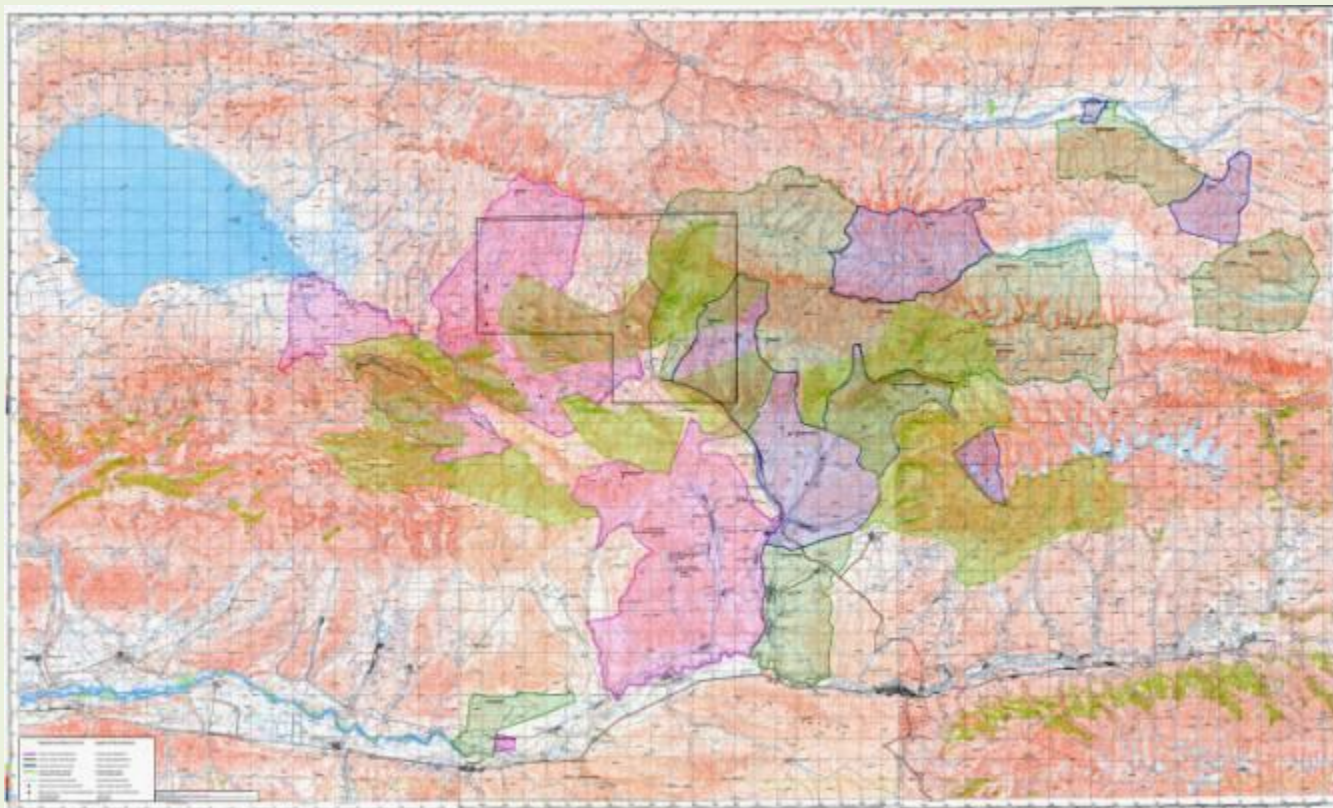


Вклад в устойчивое управление пастбищами в Кыргызстане

1. Жизнеобеспечение населения в водосборах рек Жергетал и Оттук улучшено
2. Эрозия смягчена



Водосбор рек Жергетал и Оттук 3 А/О – Жергетал, Онарча, Минбулак (Нарынский район)



Водосбор рек Жергетал и Оттук 3 А/О – Жергетал, Онарча, Минбулак (Нарынский район)

Жергеталский А/О

- Высота над уровнем моря 2 300 м н.у.м. (с. Жергетал)
- Население 3 села
12 965 человек
- Общее количество скота 10 084 УГ
- Общая площадь пастбищ 76 907 га
- Общая площадь пахотных земель 1 650 га

Методика разработки и внедрения устойчивого управления пастбищами с участием населения на уровне водосбора

Устойчивое управление пастбищами в пилотном водосборе

Создание
пастбищных
комитетов

Разработка
плана
использования
пастбищ

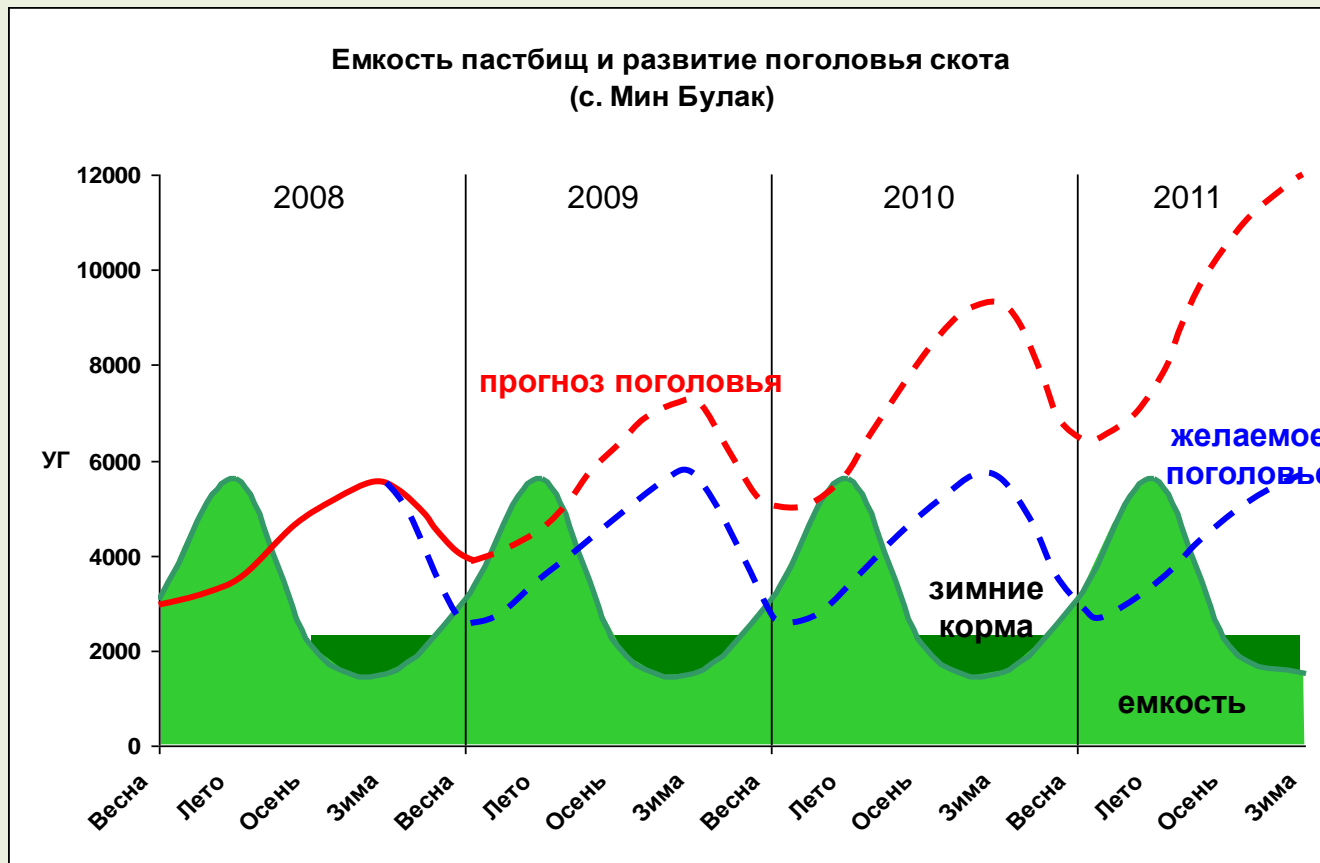
Мероприятия
по улучшению
инфраструктуры
и
повышению
производства
зимних кормов

Повышение осведомленности + сбор первичных данных

Повышение осведомленности



Устойчивое Управление Пастбищами
в водосборах рек Жергетал и Оттук, 2008-2010



Институциональное развитие



Основные полномочия

Разработка и мониторинг плана управления пастбищами

Мониторинг состояния пастбищ

Установление размера и сбор платы за использование пастбищ

Планирование использования пастбищ

Подготовка материалов

Пастбищный комитет

1. Определение границ пастбищных участков
2. Сбор реальных данных на 2008г.:
 - поголовье и состав стад
 - График выпаса

CAMP Алатоо

1. Оцифровка геоботанических карт пастбищ КыргызГИПРОЗЕМа
контура + атрибуты:
 - Типы растительности
 - Площади
 - Урожайность общая
 - Урожайность поедаемая
 - Рекомендации по использованию
2. Составление карт поедаемой урожайности по сезонам (при использовании данных многолетних наблюдений КыргызГИПРОЗЕМа)

CAMP Алатоо

3. Составление карт емкости пастбищных участков по сезонам
4. Оценка нагрузки пастбищных участков на 2008г.

Пастбищный комитет

Планирование использования пастбищ на 2009г.

Планирование использования пастбищ

Подготовка материалов

Оценка нагрузки пастбищных участков на 2008г.

Весенние пастбища

Жайыттын аталышы	Сыйымдуулук ШМБ	Малдын ШМБ		Малдын ШМБ		Малдын ШМБ		Малдын ШМБ		Малдын саны / Сыйымдуулук	Малдын саны - Сыйымдуулук	
		ээси	Б	ээси	Б	ээси	Б	ээси	Б			
Айдоо	93	рахат	78	жолдош	84	Шералы опс	78	Кубан, Сыд	395	орозобек, ц	187	8,84 / 729
Айдоо Бас-Кыя	60	бакай	82	Каба	2							1,40 / 24
Ак-Таш	69	Сапар Омур	57	Жоки бийге.	52	Шаасан	148	курманбек	50			4,45 / 238
Баба-кудук_1	210	Алмазбек	182									0,87 / -28
Баба-Кудук_2	263	Токтомуш	20	Бакалан	190	Баатыр	44					0,97 / -9
Бас-Кыя	200											0,00 / -200
Борондуу	170	Тынымсейи	69									0,41 / -101
Жалбызды	304	Докуш смай	206	Жайлообек	150	Ишен	126	Таалайбек	31	Алымкул	53	1,86 / 262
Кенали-Булак (+Омурзак)	210	Асанаалы	107	Ажыбек	62	Ашым	64	Асымбек, У	86	Дуйшембие	40	1,71 / 149
Жергетал-Суу	537	Сабыраалы	83	Сармолдо	61							0,27 / -393
Жыландыкоо	489	Тынчтык	34	Нурлан	15	Жолдош	23					0,15 / -417
Кара-Жон_1	133	Койчубек ик	48									0,36 / -85
Кичи-Кол	177	Самарбек	173									0,98 / -4
Кыр-жол	242	Койчубек	48	Ажыкабыл	75	сады	53	тыныбек	120			1,22 / 54
Торункай (неиз3)	574	Баймырза	360									0,63 / -214
Оро-Кудук	195	Бакыт	254									1,30 / 59
ТЗФ	485	Жазымбек	44									0,09 / -441
Тыйта+неиз1	291	Кылычбек	206	Динислам	269	Расул	236					2,44 / 420
Шорго	221	Айыл бада	176									0,80 / -45
Шорго -Тоо	490	Турсунбек	196	Калыбек	34	кайып	182					0,84 / -78

Планирование использования пастбищ

Планирование использования пастбищ на 2009г.



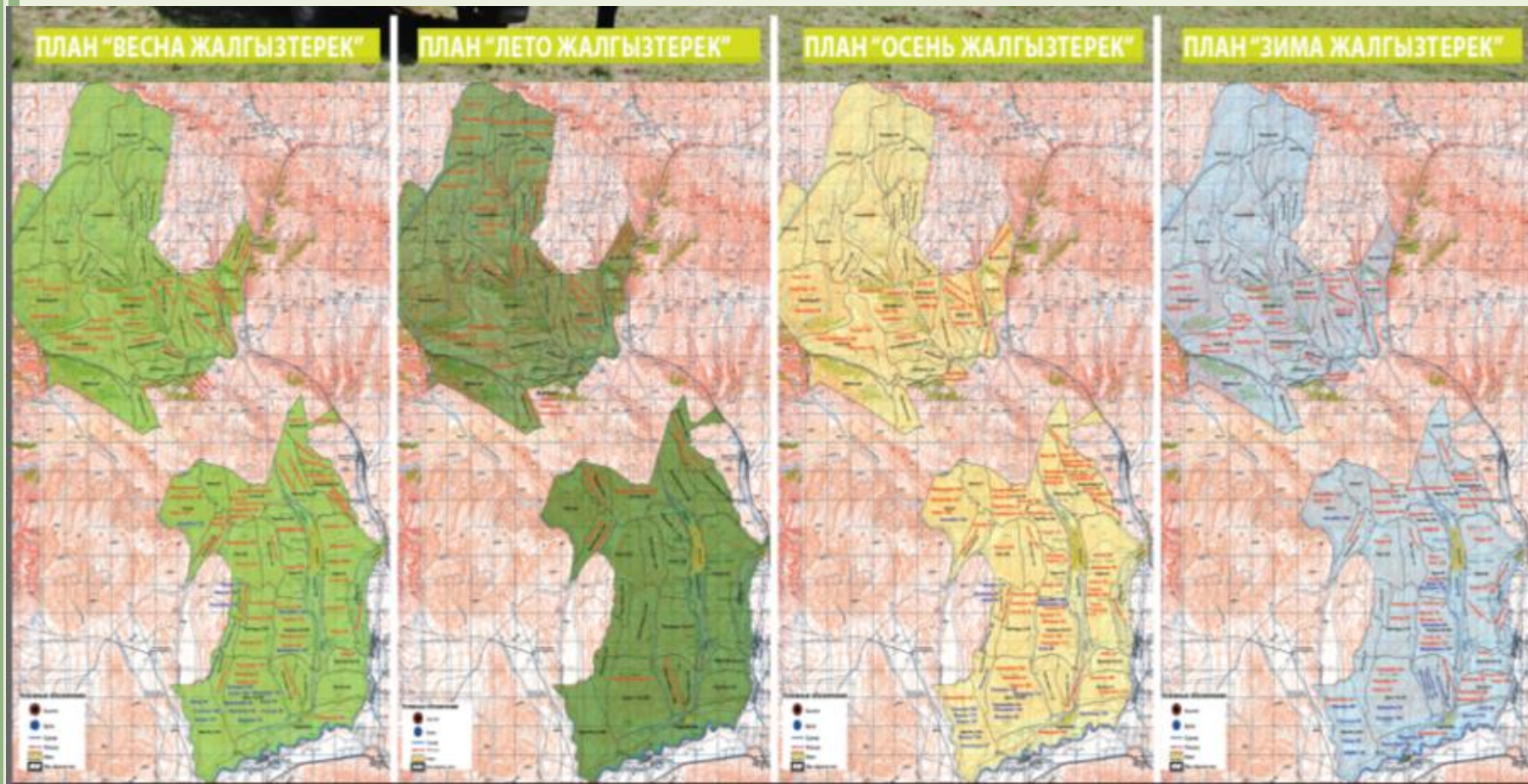
Планирование использования пастбищ

Планирование использования пастбищ на 2009г.



Планирование использования пастбищ

План использования пастбищ на 2009г.



Планирование использования пастбищ

План использования пастбищ на 2009г.

ЖАЙЫТТЫН АТАЛЫШЫ	ЖАЗ			ЖАЙ		
	No.	Малчынын аты	ШМБ	No.	Малчынын аты	ШМБ
Арчалуу-Суу				1	Сармолдо	61
				2	Турсунбек	196
				3	Карыбжума	188
Бала-Киндик				1	Жыкы Шаасан	143
				2	Алеш	218
Бектемир	1	Кадан	266			
Чийлуу-Колот						
Бел-Оток	1	Шайлообек	42			
	2	Асанаалы	74			
	3	Эмил	28			
	4	Нурбек	42			
	5	Ысмаилов Койчубек, Кайыр	42			
Белсаз				1	Кылычбек	206
				2	Токтомуш	20
				3	Алмаз	182
Борлуу	1	Токтосун	144	1	Баймырза	180
	2	Акин	73	2	Токтосун	144
	3	Каргжума	188	3	Нурчик	134
	4	Нурчик	134	4	Акин	73
Жапырык						
Жон-Булак_1						
Жон-Булак_2				1	Ишен	126

Инфраструктурные проекты



*Устойчивое Управление Пастбищами
в водосборах рек Жергетал и Оттук, 2008-2010*

Инфраструктурные проекты



Устойчивое Управление Пастбищами
в водосборах рек Жергетал и Оттук, 2008-2010

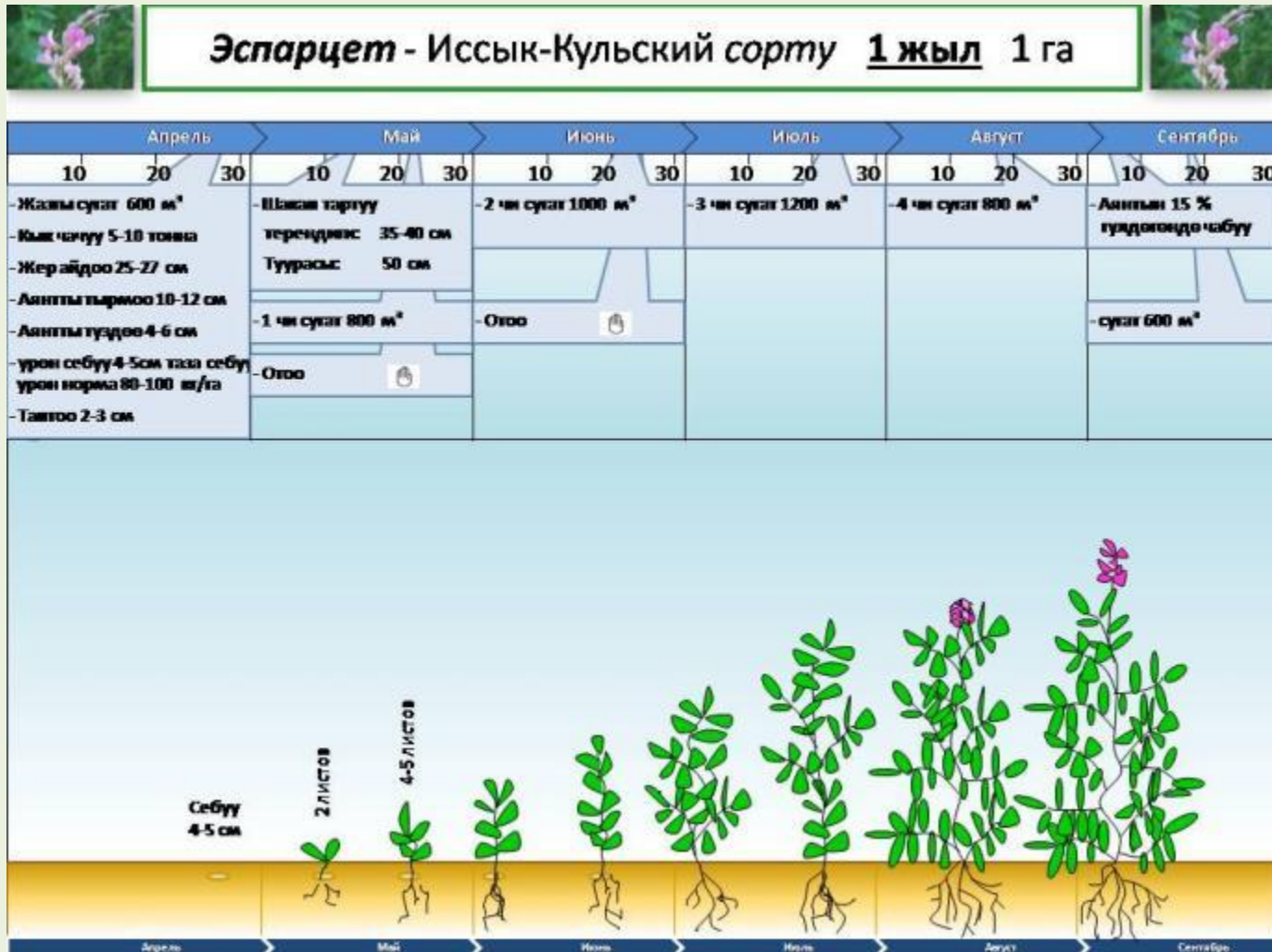
Инфраструктурные проекты



*Устойчивое Управление Пастбищами
в водосборах рек Жергетал и Оттук, 2008-2010*

Увеличение производства зимних кормов

Эспарцет - Иссык-Кульский сорту 1 жыл 1 га



Законодательная база

1. Замена аренды пастбищ на пастбищный билет
2. Оплаты пастбищного билета составляет годовой бюджет управления пастбищами
3. Относительная свобода при планировании бюджета (существует только нижний предел)

Примерный бюджет пастбищного комитета

Статья расхода	Сумма, сом
Улучшение инфраструктуры и их содержание	200 000
Улучшение пастбищ	50 000
Составление плана использования пастбищ	50 000
Оценка емкости пастбищ	50 000
Мониторинг исполнения плана использования пастбищ	20 000
Социальные отчисления	40 800
Содержание Пастбищного комитета	120 000
Прочие расходы	20 000
.....
.....
Всего	550 800 сом

Экономическая устойчивость управления пастбищами

Форма расчета платы за пользование пастбищами в зависимости от сезона и требуемого бюджета Пастбищного комитета					
	Зимние пастбища	Весенние пастбища	Летние пастбища	Осенние пастбища	Всего в год
Требуемый бюджет на текущий год				550800	
Количество выпасаемых дней	145	40	110	70	365
Количество выпасаемых УГ	4659	9876	8734	7121	
Плата за выпас (стоимость билета на этот сезон за 1 УГ)	47	6	19	15	87
Общая сумма денег которые необходимо собрать в данный сезон	218811	60362	165995	105633	550800

→ экономический рычаг
для устойчивого использования пастбищных ресурсов



Спасибо !